



## Sichtschutzfolie Ätzglaseffekt, kleine transparente Karogruppen

Art.-Nr. INT460

### Anbringung

Einfachverglasung: innen  
Doppelverglasung: innen

### Pflege der Scheibe

Wir empfehlen GLAFOL PERFECTcare, frühestens 30 Tage nach Anbringung. Auf Reinigungsprodukte, die die Folie verkratzen könnten, ist zu verzichten.

### Haltbarkeit

12 bis 15 Jahre für Scheiben, die nicht direkter Sonneneinstrahlung ausgesetzt sind.

### Trägersubstanz

Polyester, 36 Mikron

### Klebstoff

Acryl-Polymer, 13 g/m<sup>2</sup>

### Schutzschicht

Silikon-Polyester, 23 Mikron

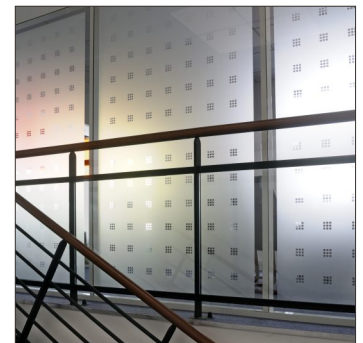
### Temperaturresistenz

- 20 bis + 80 °C

### Anwendungstemperatur

mindestens + 5 °C

### Einstufung der Feuergefährlichkeit M1



Alle Angaben ohne Gewähr. Irrtum und Änderungen vorbehalten.