

# Montageanleitung für alle GLAFOL Fensterfolien

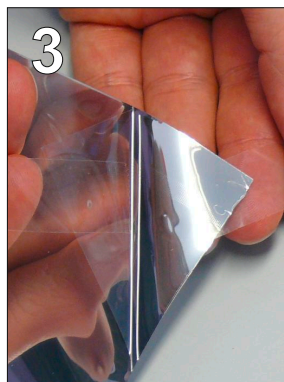
(abgebildeter Beispielartikel: MIR500)



Scheibe mit GLAFOL VisionClear gut einsprühen und mit einem Schwamm reinigen. Bitte darauf achten, dass auch die Ränder und Ecken gereinigt werden.



Scheibe erneut mit GLAFOL VisionClear einsprühen und mit dem GLAFOL Kunststoffschaber festsetzende Schmutzreste, wie z.B. Farbspritzer, entfernen. Anschließend mit einem Microfasertuch polieren.



ALLE Folien haben ein Schutzlaminat auf ihrer Kleberseite. Kleben Sie einen Streifen Klebefilm vorder- und rückseitig an eine der Folien-Ecken, damit Sie später an diesen `Griffen` die Folie vom Schutzlaminat abziehen können.

Nicht trocken verkleben!  
Das führt zu Blasen und Knicken.



Das Glas großzügig mit EASYapply einsprühen und die Folie verkehrt herum auf die Scheibe aufbringen. Das Schutzlaminat zeigt nun in Ihre Richtung.



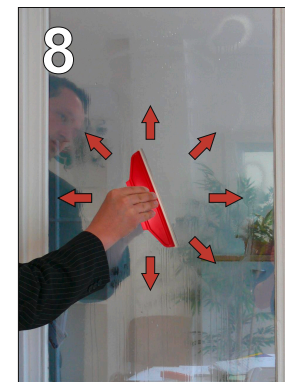
Jetzt können Sie das Schutzlaminat mit Hilfe der vormontierten Klebefilmstreifen abziehen.



Die Kleberseite der Folie wieder großzügig mit EASYapply einsprühen und die Folie nun wenden.



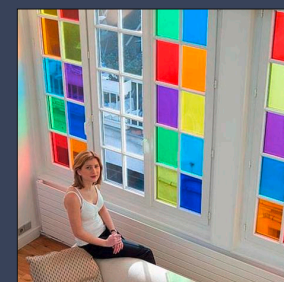
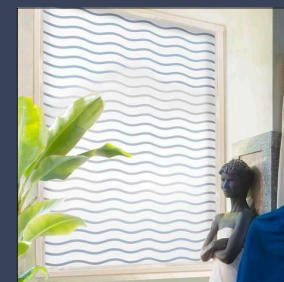
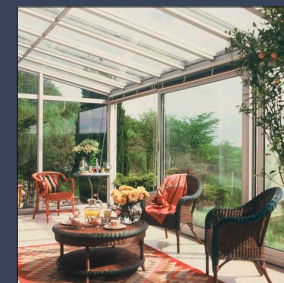
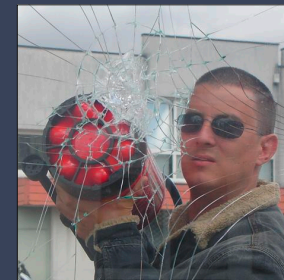
Richten Sie die Folie aus, indem Sie diese auf der Fensterfläche in die richtige Position schieben. Berücksichtigen Sie hierbei einen ca. 2 mm breiten Rand zwischen Folie und Dichtung.



Sprühen Sie die Folienoberfläche großzügig mit `EasyApply` ein und glätten Sie die Folie mit dem Rakel. Arbeiten Sie hierbei von der Folienmitte nach außen. Das überschüssige Applizierkonzentrat wird entfernt. Restbläschen trocknen mit der Zeit von selbst weg. Fertig.

## GLAFOL GmbH

Schutz und Design für Ihr Fenster



[www.glafol.de](http://www.glafol.de)

Vor der ersten Reinigung bitte 30 Tage trocknen lassen. Zur Reinigung und Pflege Ihrer neuen Fensterfolie empfehlen wir GLAFOL PerfectCare.